

# サービス付き高齢者向け住宅の概要

暫定版

平成23年 9 月



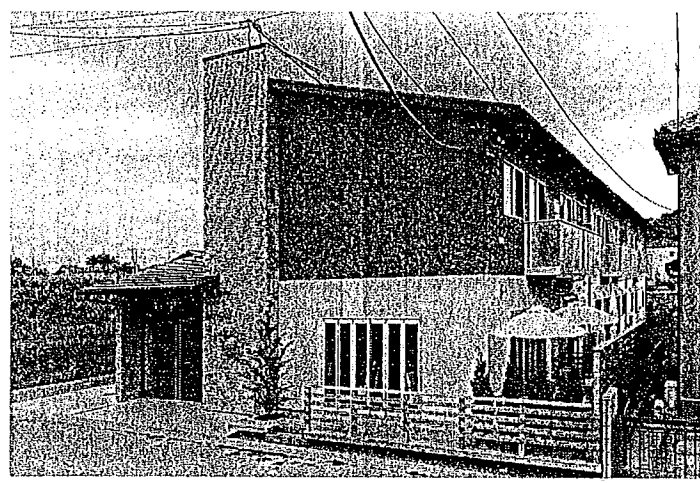
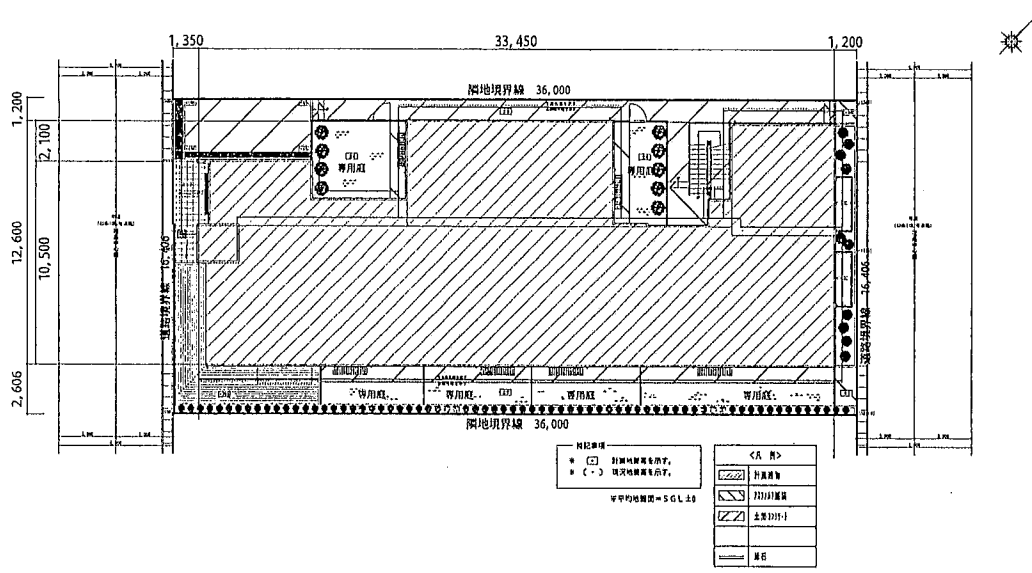
日本木造住宅産業協会

# ハーウィル浦和 かわせみの郷

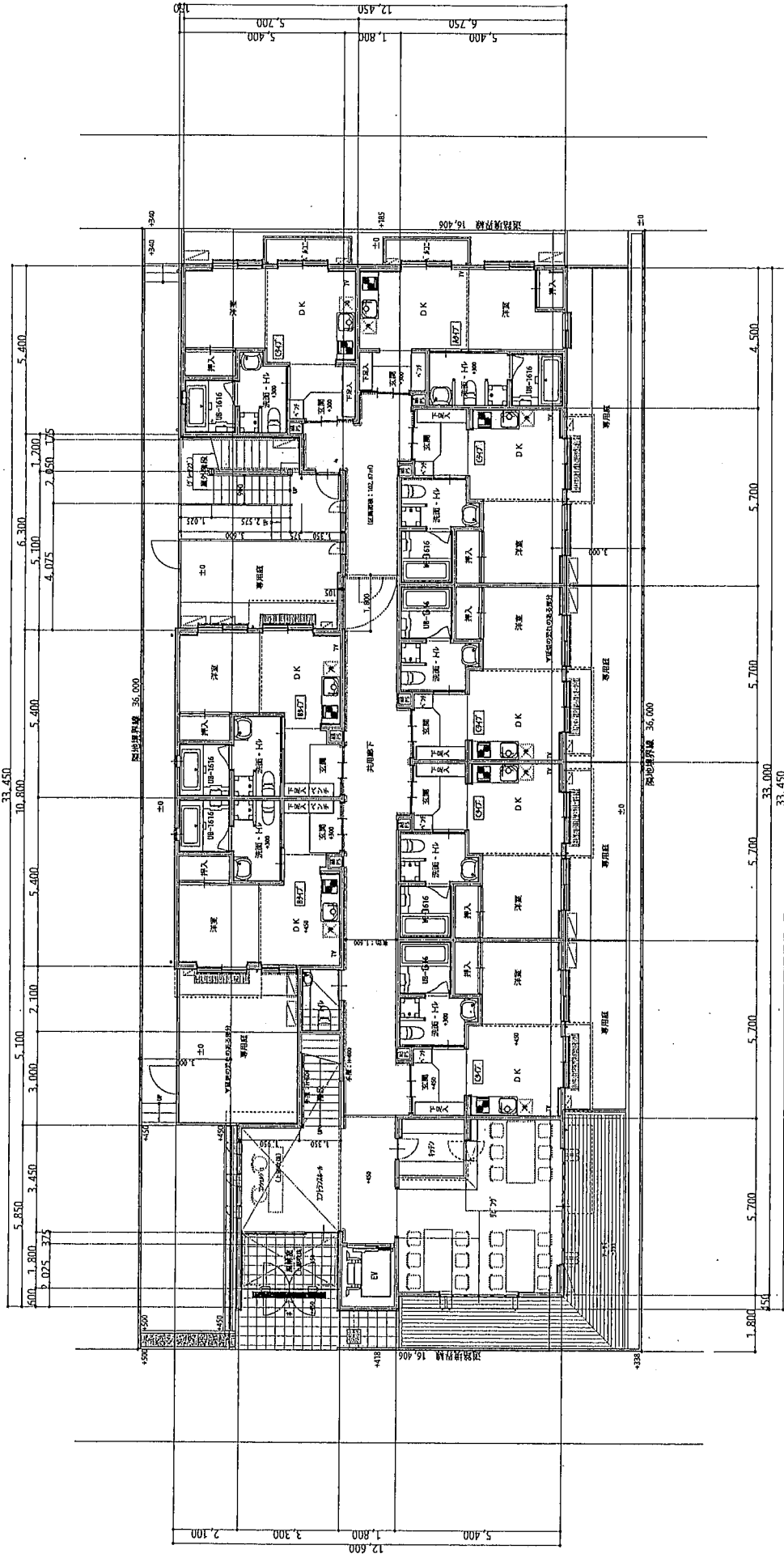
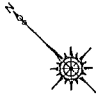
住所	埼玉県さいたま市南区
竣工年月	平成 23 年 3 月
工法	枠組壁工法
防火上の構造	準耐火建築物
用途地域	第一種中高層住居専用地域
防火上の地域区分	なし
階数	地上 2 階
敷地面積	590.61m <sup>2</sup>
延べ面積	680.70m <sup>2</sup>
1階床面積	351.03m <sup>2</sup>
2階床面積	329.67m <sup>2</sup>
軒の高さ	6.75m
高さ	9.15m
協力介護事業	訪問介護、居宅介護支援

事業採択を受けた株式会社エステート白馬は、高専賃など高齢者向け住宅について企画・開発・運営管理を行っている会社であり、全部で2物件の採択を受けている。建築コスト、減価償却等収支計画により、木造建築物を採用した。

全居室に専用の台所・トイレ・風呂を備えているが、食事の提供サービスができる設備として共同キッチンとリビングを設置している。各居室とも、ワイドスパンによる窓の取り付けにより、明るい部屋とした。

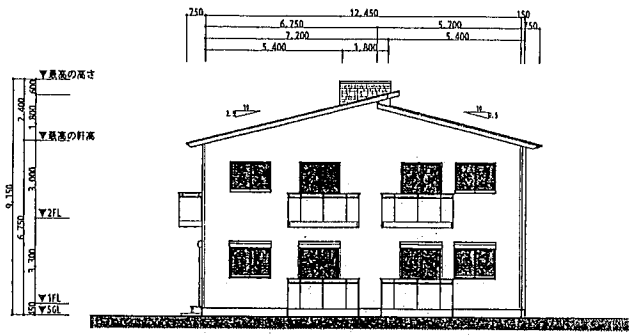


外観

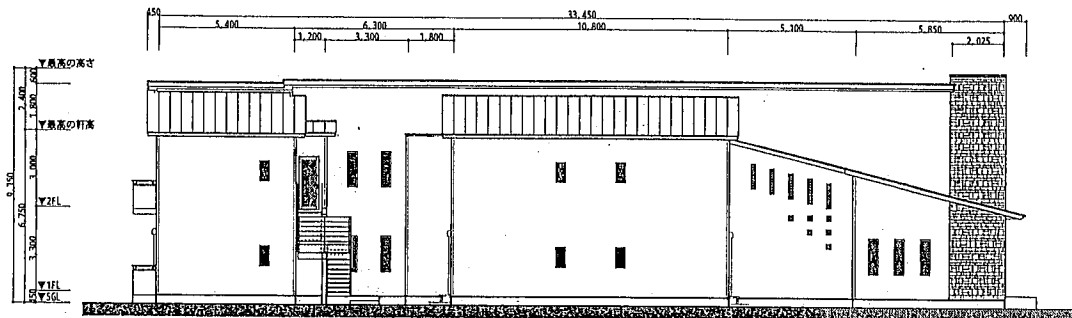


1階平面図 1 / 200

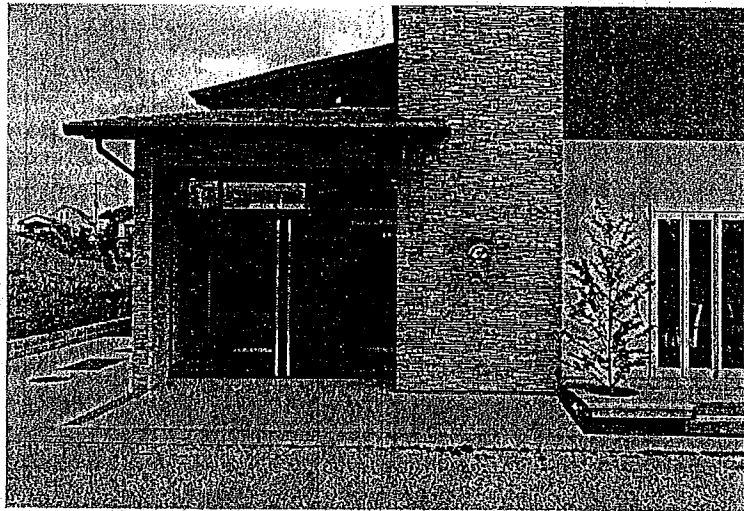




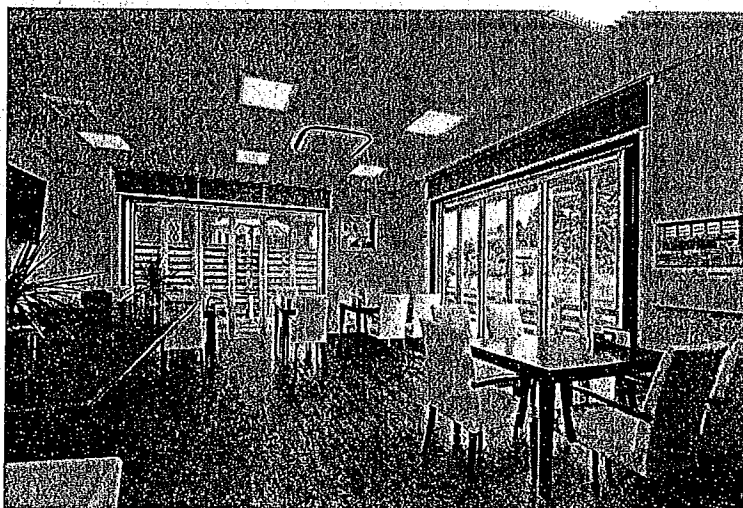
東側立面図 1 / 300



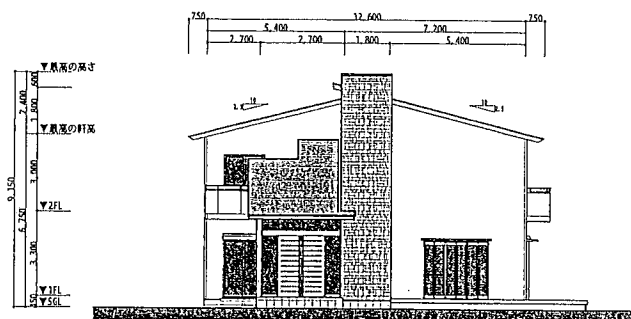
北側立面図 1 / 300



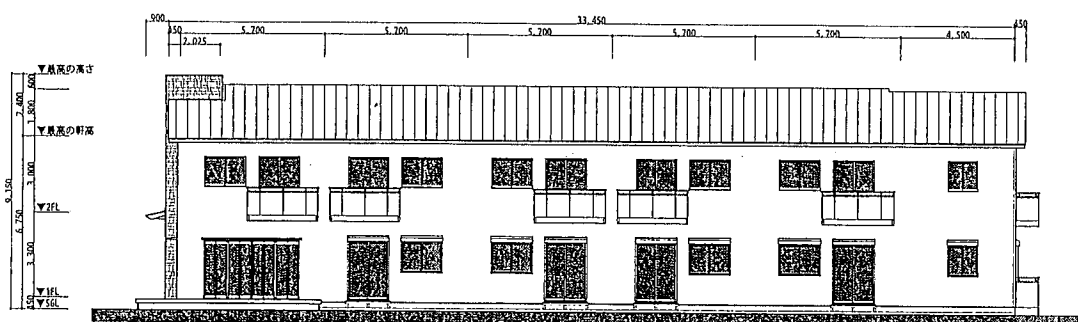
玄関



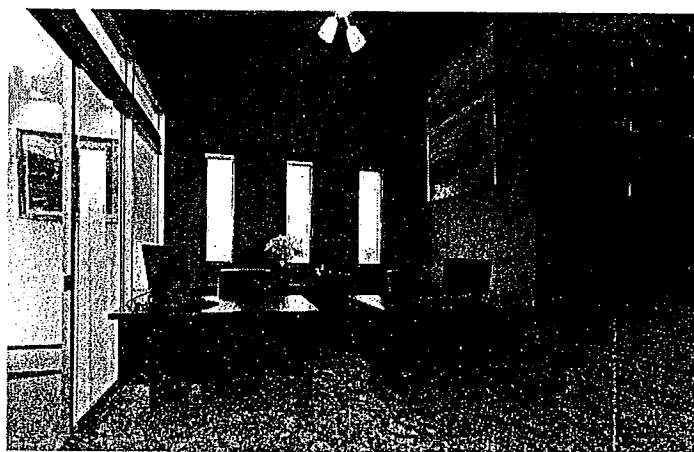
リビング (共同)



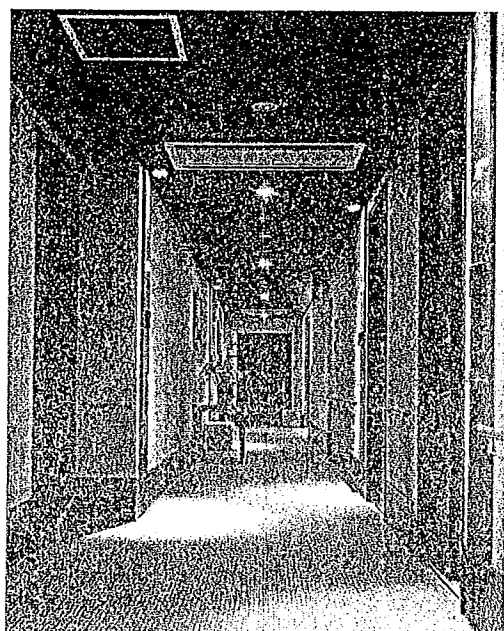
西側立面図 1 / 300



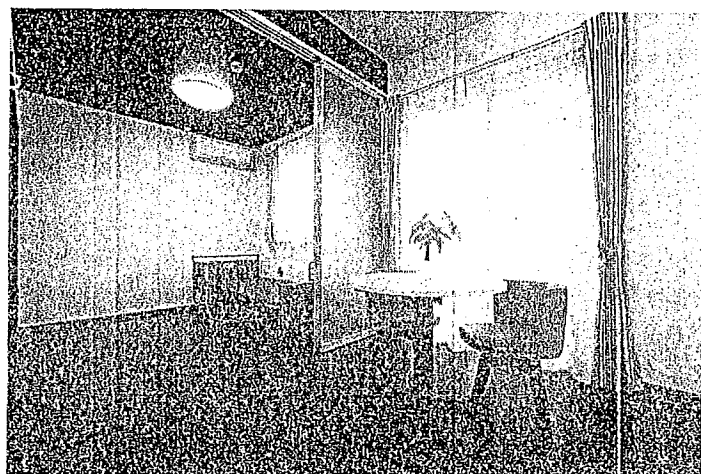
南側立面図 1 / 300



コンシェルジュコーナー



廊下



居室